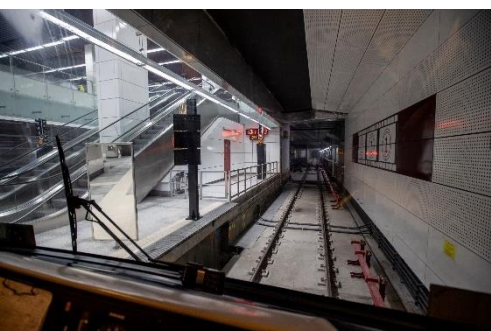


O magistrală nouă de metrou, cu soluții moderne de semnalizare pentru un trafic sigur și eficient

Alstom salută deschiderea Magistralei 5 a metroului din București



© Alstom / A. Sulyok

Alstom a dotat Linia 5 cu un sistem modern de automatizare a traficului și cu sisteme dinamice de informare a pasagerilor.

- **Linia 5 va avea primul** sistem de control al traficului **CBTC** din România
- **30% creștere a capacității**, cu **30% mai puțină energie consumată**
- **Alstom confirmă poziția de top** pe piața de control al traficului din România

15 septembrie 2020 – Compania Alstom salută deschiderea Magistralei 5 de metrou, un proiect reprezentativ, pentru care compania a livrat prima fază a sistemului de control al traficului într-un timp record – mai puțin de un an pentru 10 stații.

Acest proiect face posibilă o nouă premieră pentru companie, respectiv primul sistem de tip CBTC (Communication-based Train Control)¹ din România, care poate crește capacitatea liniei cu 30%, economisind până la 30% din consumul de energie.

Soluția completă de control al traficului CBTC va fi a doua etapă de execuție a proiectului și va deveni pe deplin operațională odată ce linia va fi echipată și cu trenuri compatibile cu sistemul CBTC.

În prima fază a proiectului, Alstom a echipat noua Magistrală 5 cu un Sistem de siguranță și automatizare a traficului de ultimă generație, inclusiv un Centru de Control Operațional în stația Piața Unirii precum și sisteme dinamice de anunțare și informare a pasagerilor, permițând funcționarea în siguranță a magistralei pentru circulația cu semnale optice a trenurilor existente. Faza următoare va implica implementarea completă a capabilităților moderne de semnalizare pentru o funcționare optimizată.

„Această linie de metrou va aduce o schimbare pozitivă majoră în viața bucureștenilor, în special pentru cei 360.000 de oameni care trăiesc în al doilea sector ca mărime din capitala noastră, sectorul 6, unde se află și sediul central al Alstom România. Compania Alstom se mândrește cu faptul că oferă

soluții moderne de mobilitate pentru o călătorie sigură și eficientă. Odată ce a doua etapă va fi finalizată, capabilitățile de semnalizare CBTC vor apropia Bucureștiul de orașe precum Amsterdam în ce privește tehnologia mobilității urbane”, a declarat Gabriel Stanciu, directorul general al Alstom pentru România, Bulgaria și Republica Moldova.

Experiența Alstom cu sistemul CBTC Urbalis însumează peste 15 ani, 101 linii de metrou inclusiv 17 automate, 1.500 de kilometri de rețea de metrou în 23 de țări din întreaga lume, între care Italia, Olanda, China, India și Canada. Peste 25% din sistemele CBTC din lume sunt operate cu soluțiile Alstom Urbalis. În Europa, sistemul este deja în funcțiune în orașe precum Malaga și Amsterdam.

¹ CBTC este un sistem de semnalizări feroviare bazat pe conexiunea între echipamentul onboard și cel de pe linie, pentru managementul și controlul traficului.

About Alstom

Un promotor al mobilității mai ecologice și mai inteligente pe plan internațional, Alstom dezvoltă și comercializează sisteme integrate care oferă baze durabile pentru viitorul transportului. Alstom oferă o gamă completă de echipamente și servicii, de la trenuri de mare viteză, trenuri de metrou, tramvaie și autobuze electrice până la sisteme integrate, servicii personalizate, soluții de infrastructură, control al traficului și de mobilitate digitală. Alstom a înregistrat vânzări de 8,2 miliarde euro și a contabilizat comenzi în valoare de 9,9 miliarde euro în exercițiul financiar 2019/20. Cu sediul central în Franța, compania Alstom este prezentă în peste 60 de țări și are 38.900 de angajați.

Alstom în România

Alstom activează în România de peste 25 de ani și deține poziții de lider în soluții de control al traficului și de electrificare feroviară. Compania are în prezent în derulare proiecte de reabilitare și modernizare a căilor ferate la nivel național, în diferite etape de implementare. Din 2004, Alstom furnizează servicii complete de întreținere pentru cele 83 de trenuri non-Alstom ale flotei metroului din București.

Contacte

Presă:

Samuel MILLER - Tel.: +33 (1) 57 06 67 74

Samuel.miller@alstomgroup.com

Iwona BURZYŃSKA (CEE) – Tel.: +48 600 277 635

iwona.burzynska@alstomgroup.com

Antoaneta COJANU (România, Grecia, Balcani) - Tel.: +40 372036656; M. +40 728016103

antoaneta-elena.cojanu@alstomgroup.com