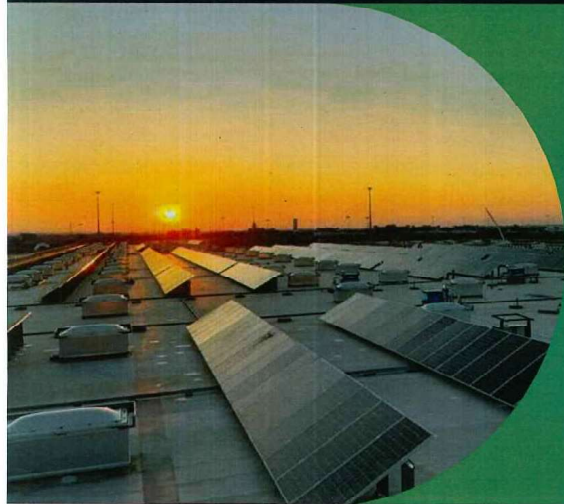


KÖRNYEZETVÉDELMI, EGÉSZSÉGVÉDELMI ÉS MUNKABIZTONSÁGI (EHS) POLITIKA

07-2022



Környezetvédelmi, egészségvédelmi és munkabiztonsági (EHS) politikánk kifejezi elkötelezettségünket a biztonságos, egészséges és környezetbarát munkahelyek biztosítása mellett, mindenhol, ahol működünk.

Amint azt igazgatótanácsunk elnöke és vezérigazgatója, **Henri Poupert-Lafarge**, a Fenntarthatósági és Vállalati Társadalmi Felelősségvállalással kapcsolatos politikában megfogalmazta, **célunk az, hogy elismerést nyerjünk, mint a legjobb EHS szereplő a Vasútiparban.**

Vezetői csoportjaink komolyan veszik az EHS-re vonatkozó kötelezettségeiket, és példát mutatnak mindenben, amit tesznek. Folyamatosan arra összpontosítunk, hogy azonosítsuk, kiküszöböljük vagy elfogadható szintre csökkentjük az üzleti tevékenységeinkhez kapcsolódó kockázatokat (beleértve a termékcsalád összes tevékenységét, megoldásait, logisztikáját, valamint egyesülési és felvásárlási műveleteit).

Munkavállalóinkkal és alvállalkozóinkkal folyamatosan keressük azokat a módokat, amelyekkel továbbfejleszhetjük őket annak érdekében, hogy a mindennapi tevékenységeik biztonságos és fenntartható elvégzéséhez, valamint az elszámoltathatóság biztosításához szükséges tudást biztosítsuk számukra.

Az Agilis (Agile), Befogadó (Inclusive) és Felelős (Responsible), más néven „AIR”, **értékeinkkel** az éghajlatváltozás folyamatosan változó kihívásaira összpontosítunk; ezt úgy tesszük, hogy megerősítjük stratégiánkat a **zöld energiák** mellett, és kiépítjük az EHS-kultúránkat szervezetünkön belül.


Dominiek Laveyne
Gyárigazgató

EHS KÖTELEZETTSÉGVÁLLALÁSAINK

- **Nulla** súlyos baleset;
- **Gondunk van** az emberek biztonságára és egészségére;
- **Nulla** környezeti kár.

EHS STRATÉGIÁNK: REAKTÍVBÓL PROAKTÍVBA

- **Látható Aktív EHS Vezetés**

A vezetőség vállalja az EHS felelősségeit, és jó példával jár elől.

- **EHS teljesítmény**

Az EHS Teljesítményének folyamatos javítása mérhető célkitűzések által.

- **Értékes EHS Irányítási Rendszer**

Belső folyamatokon alapszik, az előírásoknak és szabványoknak való megfelelő biztosítására, a Környezetbarát tervezéssel együtt (lásd Környezetbarát Tervezés Politika), az EHS kockázatokat felmérjük és proaktív intézkedéseket hozunk a foglalkozási betegségek és az incidensek megelőzése érdekében, és a folyamatos fejlődésért a tapasztalatokat hasznosítva.

- **Munkaerő elkötelezettség**

Megerősített EHS kultúra mind a munkavállalók, mind a vállalkozók számára.

- **Szervezet és emberek**

Helyi illetékes EHS szakemberek, a régió és „hivatásos” szakértők által támogatva. Az EHS-kompetenciák és a képzés biztosítása a szervezet minden szintjén.

- **Megfelelési kötelezettség**

Elkötelezettség a jogi és egyéb követelményeknek való megfelelési teljesítésére.

- **Helyi célok**

- **Sérülés gyakoriságának mértéke (IFR1):** nem haladja meg az 0,9-et
- **Az összes jelentendő sérülés gyakoriságának mértéke (TRIR):** nem haladja meg a 1,8-at
- **Biztonsági megfigyelő látogatás a vezetőség tagjai részéről (SOV):** 7/fő/év
- **Energiafelhasználás:** 2%-os csökkentés 2021-hez képest
- **Vízfelhasználás:** 2%-os csökkentés 2021-hez képest
- **Hulladék újrahasznosítás mértéke:** el kell érje a 95%-ot
- **Korábbi környezeti szennyezések:** 100%-os kontroll alatt tartás

Ezt a politikát rendszeresen felülvizsgáljuk, és minden érintettel közöljük.