

EL IMPACTO DE ALSTOM EN ESPAÑA



ALSTOM
• mobility by nature •



ÍNDICE

PRÓLOGO

NUESTRO IMPACTO, EN CIFRAS

QUIÉNES SOMOS

**UN ACTOR CLAVE EN
LA ECONOMÍA ESPAÑOLA**

**IMPULSAMOS UNA MOVILIDAD
SEGURA, VERDE E INTELIGENTE**

OPERACIONES SOSTENIBLES

DESARROLLO DE LAS PERSONAS

APOYO A LA COMUNIDAD

METODOLOGÍA





PRÓLOGO



**Leopoldo
MAESTU**

Presidente y Consejero Delegado
Alstom España y Portugal



**Olivier
BABOULET**

Socio EY (Ernst & Young)
Sostenibilidad, Desempeño
y Transformación

“ Desde nuestros centros industriales y de ingeniería desarrollamos soluciones que ya están transformando la movilidad en España y en el mundo ”

**Leopoldo
MAESTU**

Tenemos que retroceder 170 años para encontrar los orígenes de Alstom en España: hasta 1855, fecha en la que se fundó La Maquinista, empresa que hoy forma parte de nuestra rica herencia industrial y social.

Esta larga historia nos ha permitido acompañar al país en su desarrollo industrial, tecnológico y social. En las últimas décadas hemos protagonizado muchos de los principales hitos que han transformado la movilidad ferroviaria en España, participando en la transformación del sector, con los primeros trenes de alta velocidad, los tranvías modernos, los sistemas de conducción automática, o las tecnologías de señalización más avanzadas...

Hoy, uno de cada tres trenes que circulan en España ha sido fabricado por Alstom, y más de la mitad de todos los trenes en servicio en nuestro país cuentan con sistemas de señalización desarrollados por Alstom. Estos datos reflejan el alto grado de confianza que operadores, gestores de infraestructura y administraciones públicas han depositado en nosotros durante estos años; algo que no hubiera sido posible sin la capacidad industrial y tecnológica de Alstom España.

Este informe, elaborado en colaboración con EY, recoge con rigor y transparencia nuestra contribución al desarrollo económico, social y medioambiental de España. En él encontramos datos no sólo sobre nuestra contribución económica —con más de 7.000 empleos generados y más de 400 millones de euros aportados al PIB nacional—, sino también sobre nuestro papel como motor de innovación, sostenibilidad, conocimiento y cohesión social. Desde nuestros centros industriales y de ingeniería en España hemos desarrollado las soluciones que han transformado y ayudado a que el ferrocarril en España sea un referente en el mundo.

Este informe es una muestra de nuestro compromiso con la industria y el empleo de calidad; y de cómo, juntos, estamos construyendo un futuro con menos emisiones, más sostenible y equitativo, con más oportunidades y mejor calidad de vida.

Todos los que formamos parte de Alstom España compartimos una misma ambición, que se ve reflejada en estas páginas: ofrecer soluciones de movilidad seguras, sostenibles e inteligentes, que perpetúen el ferrocarril español como referente en el mundo, y que ayuden a continuar impulsando el sector y la industria ferroviaria española como motor de crecimiento económico, cohesión social y transición hacia una movilidad sostenible en nuestro país.

**Olivier
BABOULET**

Alstom lleva décadas establecida en España y acompañando al país en su modernización y desarrollo. Este informe reconoce la contribución vital de Alstom a la continua modernización y mejora de los sistemas ferroviarios en España. La actividad de Alstom impulsa la sostenibilidad de la movilidad, generando un impacto positivo en la vida diaria de la población a través de sus soluciones, pero también a través de su compromiso social y comunitario.

El estudio realizado por EY analiza el impacto de Alstom en España, basándose en la identificación, cálculo y evaluación de más de 60 indicadores clave de desempeño (KPI) relacionados con la responsabilidad social corporativa (RSC) y conectados con la estrategia de Alstom. Los KPI seleccionados incluyen un análisis socioeconómico que utiliza un modelo de entrada-salida multirregional, lo que permite cuantificar la contribución de Alstom al desarrollo de España en términos de empleos y creación de valor. Estos indicadores socioeconómicos se basan en una metodología de vanguardia que incluye datos de Alstom y el uso de bases de datos externas (EORA).

Este enfoque permite evaluar y comunicar mejor el impacto de Alstom en España. También demuestra y refuerza su compromiso con las comunidades en las que opera.

“ Juntos estamos construyendo un futuro con menos emisiones, más oportunidades y mejor calidad de vida ”



NUESTRO IMPACTO, EN CIFRAS

2024/25

Datos sólo de sociedades 100% propiedad del Grupo Alstom. No incluye empleo ni impacto de las dos sociedades conjuntas con Renfe (Irvia y Btren), de las que Alstom posee el 51% del accionariado.



INDUSTRIA E INNOVACIÓN

170 años de presencia industrial en España

4 centros industriales

4 centros de ingeniería e innovación

+1.500 ingenieros y expertos en movilidad digital



CONTRIBUCIÓN ECONÓMICA

400 millones de euros en contribución al PIB (indirecto e inducido)

532 millones de euros en compras locales de bienes y servicios

927 proveedores españoles



COMPROMISO CON LA COMUNIDAD

1.667.884 euros destinados a acciones solidarias y filantrópicas en España en los últimos cinco años

43.789 beneficiarios en los últimos cinco años



EMPLEO

2.917 empleos directos a 31 de marzo de 2025

4.399 empleos indirectos e inducidos



ESPACIOS DE TRABAJO SEGUROS, DIVERSOS E INCLUSIVOS

25% de mujeres en puestos de gestión y liderazgo

44 nacionalidades

0 accidentes graves

54.179 horas de formación anual



MOVILIDAD SOSTENIBLE

1 de cada 3 trenes que circulan en España ha sido fabricado por Alstom

101 gCO₂ evitados por km y pasajero gracias a la utilización del tren (vs el coche)

256 gCO₂ evitados por km y pasajero gracias a la utilización del tren (vs el avión)

100% de los nuevos trenes son eco-diseñados



OPERACIONES SOSTENIBLES

95% de los residuos generados en nuestras actividades son recuperados y/o reciclados

100% energía renovable

3.717 paneles solares en nuestros centros industriales

95% del contenido de nuestros trenes es reciclable



GRUPO ALSTOM



COMPROMETIDOS CON UN FUTURO DESCARBONIZADO

Alstom contribuye a un futuro con bajas emisiones de carbono mediante el desarrollo y promoción de soluciones de movilidad innovadoras y sostenibles en las que los pasajeros disfrutan viajando. Desde trenes de alta velocidad, trenes de cercanías, regionales, metros, monorraíles y tranvías, hasta sistemas llave en mano, infraestructuras, servicios de mantenimiento, soluciones de señalización o movilidad digital, Alstom ofrece a sus clientes la cartera más amplia del sector.

Con más de 150.000 vehículos en servicio comercial en todo el mundo, Alstom está presente en 63 países y emplea a más de 85.000 personas.

Alstom es el mayor proveedor de soluciones de movilidad ferroviaria en el mundo (fuera de China), con unas ventas de 18.500 millones de euros en el ejercicio fiscal que cerró en marzo de 2025.

ESTAMOS ALLÍ DONDE HAY NECESIDAD DE MOVILIDAD

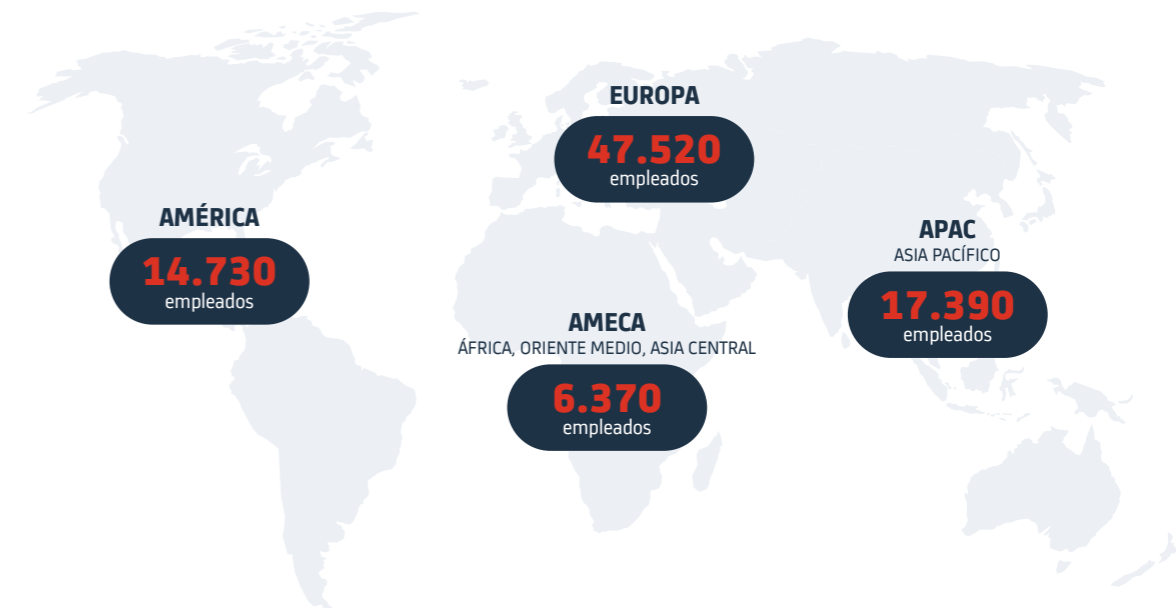
La movilidad está en el centro de nuestra actividad. Es nuestro ADN. Con la cartera de productos más amplia del sector, estamos allí donde hay necesidad de movilidad.

85.475
empleados

63
países

+150.000
vehículos en servicio comercial

Ventas
18.500
millones de euros



LA MAYOR OFERTA DE SOLUCIONES DEL SECTOR



Nuestra cartera de productos y servicios, la más amplia del sector, nos sitúa en una posición única para identificar las mejores soluciones de movilidad para pasajeros y operadores.

NUESTRA ESTRATEGIA DE SOSTENIBILIDAD

5 PRIORIDADES ESTRATÉGICAS



MOVILIDAD CERO EMISIONES

- Innovar para desarrollar soluciones eficientes y descarbonizadas para un futuro sin emisiones.
- Reducir el impacto de nuestras operaciones y adaptarnos al cambio climático.



PRESERVACIÓN DE LOS RECURSOS

- Aplicar el ecodiseño para reducir el impacto en todo el ciclo de vida de nuestros productos y servicios.
- Apostar por la economía circular para conservar los recursos y proteger la biodiversidad.



CUIDADO Y DESARROLLO DE LAS PERSONAS

- Entornos laborales y cultura corporativa que garantiza la seguridad y la salud.
- Líderes en diversidad, equidad e inclusión.
- Oportunidades de desarrollo y crecimiento.



APOYO A LA COMUNIDAD

- Impulsar el desarrollo socioeconómico local con asociaciones a largo plazo.
- Promover una movilidad más inclusiva y accesible.



CADENA DE VALOR RESPONSABLE

- Incrementar los resultados medioambientales y sociales.
- Proteger los derechos humanos a través de toda nuestra cadena de valor.



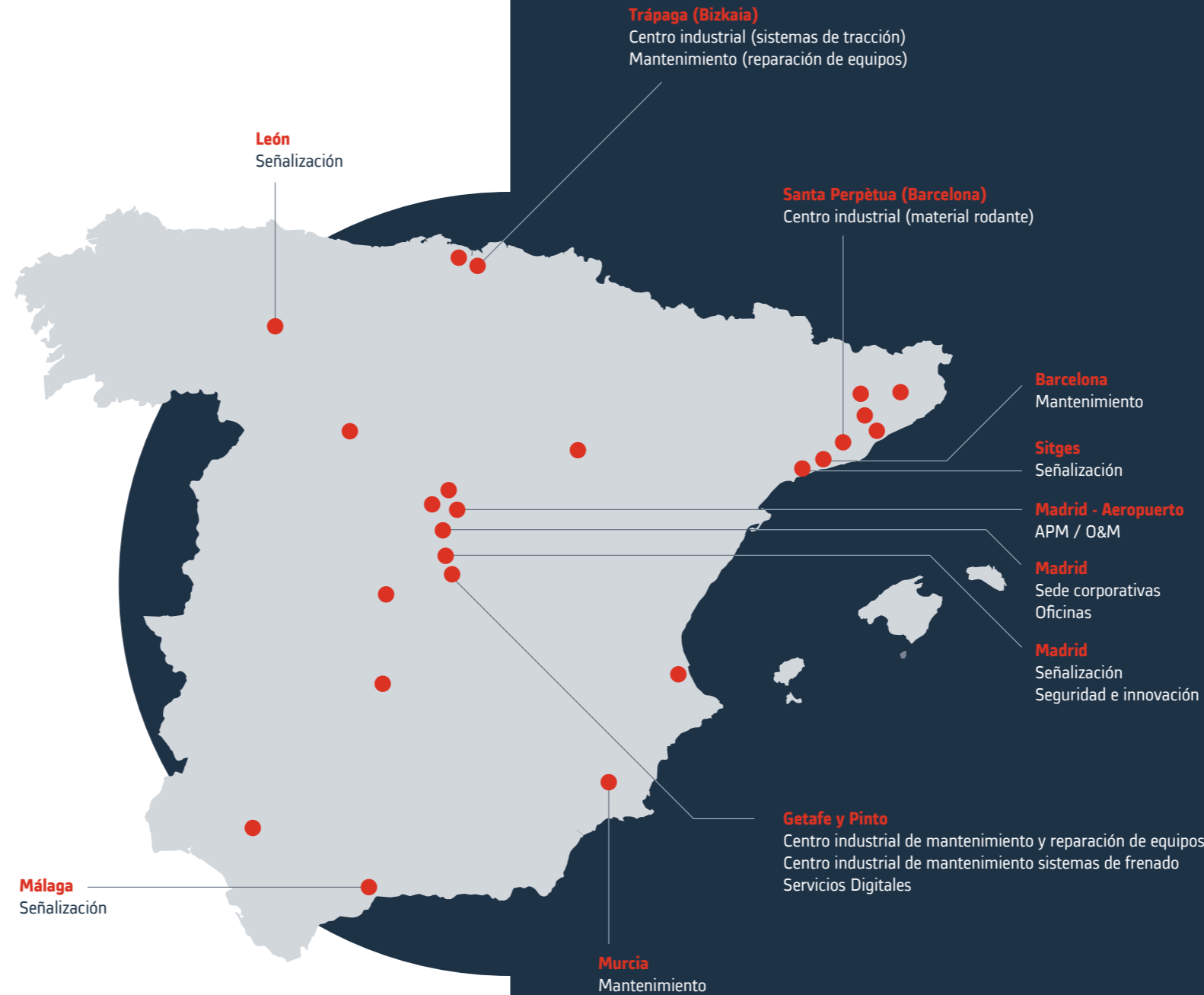
ALSTOM EN ESPAÑA

COMPROMISO INDUSTRIAL Y TECNOLÓGICO

Líder mundial en movilidad sostenible e inteligente, Alstom cuenta con una **larga trayectoria de innovación y compromiso con el desarrollo económico e industrial de España**, siendo además uno de los principales actores del sector en el país.

Con cerca de 3.000 empleados en España (sin incluir los empleados de las dos JVs con Renfe), Alstom cuenta con **presencia industrial y tecnológica local para todas las actividades** relacionadas con el transporte ferroviario: señalización, infraestructura, fabricación de trenes, sistemas de propulsión, mantenimiento y movilidad digital.

Actualmente, **uno de cada tres trenes** que circulan en España ha sido fabricado por Alstom.



PRINCIPALES CENTROS

Centros industriales

- **Barcelona:** Material rodante
- **Bilbao:** Sistemas de tracción
- **Madrid (Pinto):** Reparación de componentes
- **Madrid (Getafe):** Mantenimiento de sistemas de frenado

Centros de ingeniería e innovación

- **2 en Madrid**
- **2 en Barcelona**

Centro de excelencia global para tecnologías de señalización y seguridad

- **Madrid**

170
AÑOS

170 AÑOS DE HISTORIA

Alstom, heredera de empresas legendarias como La Maquinista, Ateinsa y Macosa, ha ido creciendo en productos y servicios de alto valor añadido. Nuestro objetivo ha sido siempre contribuir al desarrollo de la industria y la movilidad sostenible en España, siendo **pioneros en los grandes hitos tecnológicos del sector en España**, como los primeros trenes de alta velocidad, el primer proyecto integral de tranvía, el desarrollo de los nuevos trenes de cercanías, el primer tren automático, los sistemas de señalización ERTMS, etc.



UN ACTOR CLAVE EN LA ECONOMÍA ESPAÑOLA





UN ACTOR CLAVE EN LA ECONOMÍA ESPAÑOLA

IMPULSANDO LA INDUSTRIA Y LA INNOVACIÓN

Con una larga historia de innovación y compromiso con el desarrollo económico e industrial del país, Alstom España es, actualmente, uno de los actores clave en el sector de la movilidad nacional. Con presencia en cerca de 30 centros en España, cuenta con la **capacidad industrial y tecnológica local necesaria para desarrollar por completo cualquier tipo de proyecto ferroviario**, incluyendo la fabricación de material rodante y sistemas de tracción, la prestación de servicios de mantenimiento, el desarrollo de tecnologías de señalización y seguridad, proyectos integrales de operación y mantenimiento, digitalización de las operaciones, ciberseguridad, etc.

Las actividades de Alstom en España implican el desarrollo de un total de **7.316 empleos (incluyendo empleos directos e indirectos o inducidos)** y sus operaciones contribuyeron con **400 millones de euros a la economía nacional.**

400 millones de euros

CONTRIBUCIÓN A LA RIQUEZA NACIONAL

298
millones de euros
contribución indirecta
al PIB nacional

102
millones de euros
contribución inducida
al PIB nacional

7.316 empleos



EMPLEO

2.917
empleos directos

3.224
empleos indirectos

1.175
empleos inducidos



TRÁPAGA, BIZKAIA

Sistemas de propulsión y control
Centro de referencia para la fabricación de componentes dentro del Grupo Alstom.

45.000
m² de superficie

100%
exportación

203
trabajadores

SANTA PERPÈTUA, BARCELONA

Diseño y fabricación de todo tipo de trenes

Desde la concepción del tren hasta el tren terminado y listo para entrar en servicio.

360.000
m² de superficie

1.129
trabajadores

450
coches y tranvías / año

21
proyectos internacionales



MADRID

Centro de excelencia en señalización ferroviaria
Ingeniería y laboratorios de señalización urbana e interurbana.
Smart Mobility, ciberseguridad y security.

800
trabajadores

27
proyectos internacionales

2
laboratorios de ensayos

PINTO, MADRID

Centro de servicios

Mantenimiento de equipos y mantenimiento digital.

238
trabajadores

3
talleres

1
unidad de digital solutions



COMPROMISO CON NUESTRA CADENA DE SUMINISTRO

La transición hacia una movilidad más sostenible es una oportunidad para estimular la industria, generar empleo e incentivar la actividad económica. En este contexto, **las grandes empresas tractoras como Alstom España son clave por su capacidad para impulsar a las pequeñas y medianas empresas locales**, ayudando a que éstas se internacionalicen e integren los sistemas, normativa y procesos necesarios para acceder y crecer en los mercados mundiales.



UN IMPULSO A LA INDUSTRIA LOCAL

927

proveedores españoles

532

millones de euros de compras en España



RAILSPONSIBLE

Alstom es una de las compañías fundadoras de Railspensible, una iniciativa que busca fomentar el desarrollo sostenible en el conjunto de la cadena de aprovisionamiento del ferrocarril.

En lo que se refiere a las actividades de Alstom España exclusivamente, la compañía realizó compras por valor de 260 millones de euros a proveedores nacionales, entre los que se encuentran consultoras y empresas de ingeniería, fabricantes de equipos, proveedores de servicios profesionales, sistemas electrónicos, etc.



Contribuir a la economía española implica mantener relaciones sólidas con los proveedores a lo largo de la cadena de suministro. Así, Alstom España **lleva a cabo una política de compras sostenibles, que incluye una Carta de Ética y Desarrollo Sostenible para todos los proveedores.**

PROVEEDORES ESPAÑOLES CON SELLO GLOBAL

Trabajar con Alstom da la posibilidad no solo de suministrar a nivel local, sino de convertirse en proveedor global para todo el Grupo. **Impulsamos así la internacionalización y modernización de muchas empresas españolas.**

Este ha sido el caso de numerosas pequeñas o medianas empresas españolas, que han crecido y se han internacionalizado con nosotros en los últimos años.

Entre ellas podemos mencionar a Rolen Technologies o Barat Alte, Margon, CM4 Ingeniería, Refisa, Kuadrotrek, Massats, Talleres Corral, Electrosistemas Bach (Electrans), Actia Systems, Sepsa-Medha y otras muchas compañías locales que cuentan ya con un peso significativo en las diferentes unidades de negocio de Alstom en todo el mundo.

GRUPO ALSTOM

COMPRAS EN ESPAÑA

532

millones de euros

TOTAL PROVEEDORES EN ESPAÑA

927

En el último año, el Grupo Alstom compró más de 530 millones de euros a cerca de un millar de proveedores españoles, lo que confirma su compromiso con la promoción del tejido industrial local.



FABRICAMOS DESDE ESPAÑA PARA TODO EL MUNDO

Ser parte de una multinacional líder del sector nos permite, además, añadir valor y carga de trabajo a nuestros centros en España. Con el 54% de nuestra facturación dedicada a la exportación, Alstom España fabrica y desarrolla soluciones de movilidad para todo el mundo.

El Grupo Alstom ha confiado en los equipos y centros españoles para liderar numerosos proyectos en todo el mundo gracias a su capacidad, calidad y flexibilidad. Entre los proyectos actualmente en desarrollo en los diferentes centros de Alstom España se encuentran:



FABRICACIÓN DE TRENES

Metro Singapur, tranvías para Alemania, regionales para Luxemburgo, tranvías para Marruecos, metros para América Latina.



SISTEMAS DE TRACCIÓN

Para sistemas monorraíl, locomotoras Traxx, trenes regionales, trenes de alta velocidad...



SEGURIDAD Y SEÑALIZACIÓN

Sistema de seguridad para el Metro de REM en Canadá, sistema de señalización para el tren Maya o el Monorraíl de El Cairo, equipos embarcados para diferentes fabricantes en Europa, entre otros.

FABRICACIÓN DE TRENES

Santa Perpètua, Barcelona

24 proyectos internacionales
+1.200 coches

SISTEMAS DE TRACCIÓN

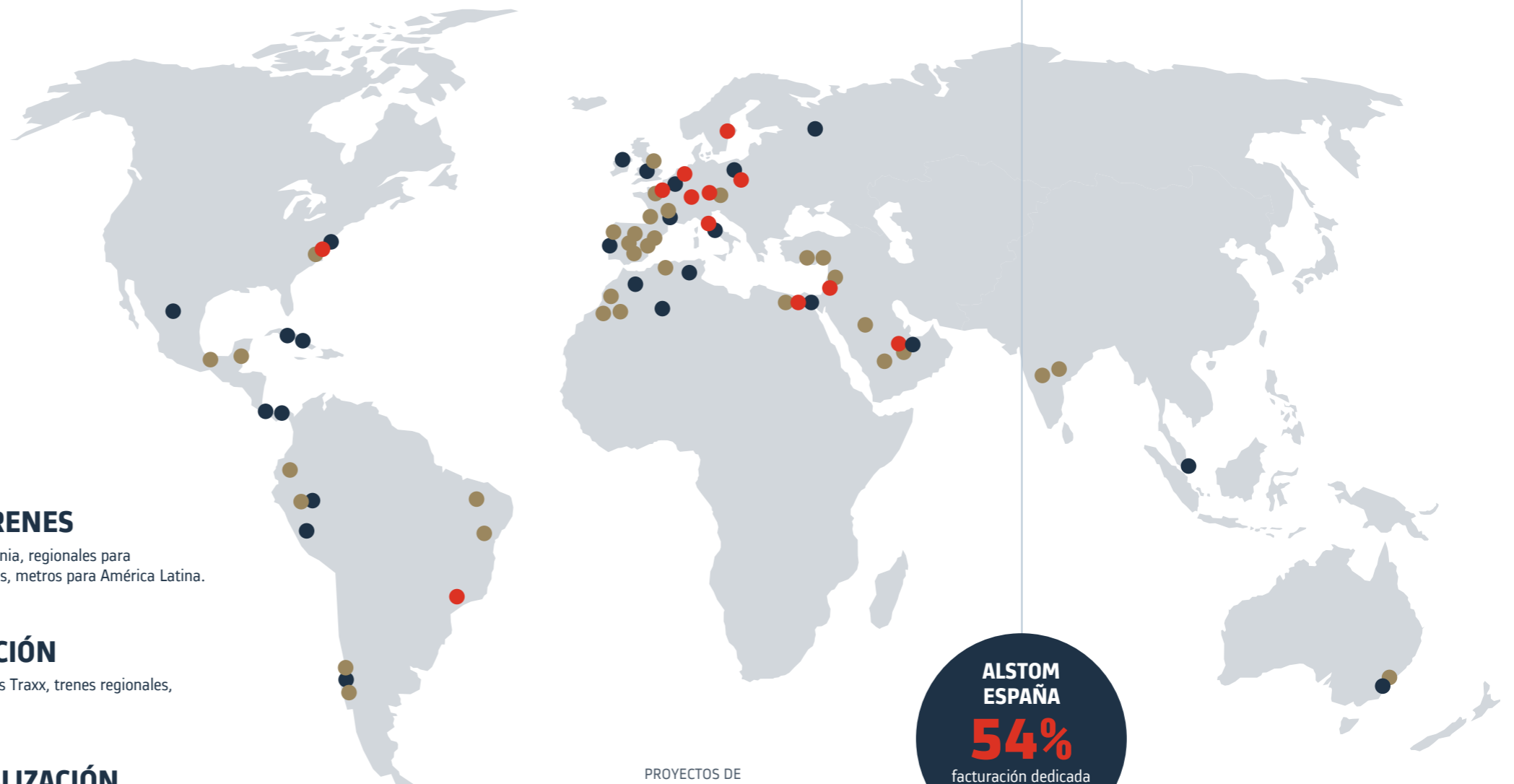
Trápaga, Bizkaia

12 proyectos internacionales
+1.000 equipos/año

SEGURIDAD Y SEÑALIZACIÓN

Centros de excelencia, Madrid

27 proyectos internacionales
19 países



PROYECTOS DE

- FABRICACIÓN DE TRENES
- SISTEMAS DE TRACCIÓN
- SEGURIDAD Y SEÑALIZACIÓN

ALSTOM ESPAÑA
54%
facturación dedicada a la exportación



PROYECTOS QUE IMPULSAN LA ECONOMÍA LOCAL

1 PROGRAMA DE MENTORIZACIÓN CON CÁMARA ESPAÑA

En 2025 Alstom España participó en el programa de Mentoring y Apoyo a la Internacionalización de Cámara España. Esta iniciativa busca que las **pymes puedan contar con la ayuda y asesoramiento de grandes empresas españolas internacionalizadas**, como Alstom España, que ha puesto a su disposición mentores y expertos para acompañarlas en la definición de su estrategia internacional.

Cuatro directivos de Alstom España (Luciano Barbieri, Jaime Borrell, Ricardo Cifre y Antonio Valiente) han participado en esta iniciativa asesorando a 7 empresas de Andalucía, Cataluña, Madrid y Navarra, ninguna de las cuales pertenece al sector ferroviario.



EFFECTO TRACTOR

La participación en este programa forma parte del compromiso de Alstom España con el tejido económico e industrial local, y muestra cómo su **efecto tractor va más allá de las compras a proveedores españoles**.



COMPROMISO SOCIAL

La Cámara de Comercio Española "recompensará" a la empresa con 3.000 euros por cada pyme memorizada, una cantidad que Alstom España destinará íntegramente a actividades de responsabilidad social corporativa.

2 PROYECTO RENFE

PONIENDO EN VALOR UN CONTRATO HISTÓRICO

201 TRENES
El mayor contrato ferroviario en la historia de España

Con el mayor contrato en la historia de Renfe, que incluye la fabricación de 201 trenes de cercanías de gran capacidad, Alstom España ha querido demostrar una vez más su compromiso con el país, el empleo, la movilidad de nuestras ciudades y, por supuesto, con la industria local.

Este proyecto ha impulsado el desarrollo de un plan de **crecimiento industrial y transformación en nuestro centro industrial en Barcelona** basado en cuatro pilares: personas, capital industrial y digitalización y sostenibilidad. Incluye la aplicación de las últimas tecnologías digitales para diseñar y construir los trenes sostenibles del futuro, la creación de empleo estable y de calidad, así como la implementación de nuevas líneas de producción más automatizadas.

Con el proyecto en ejecución, se alcanzará un hito histórico en la producción de la fábrica, con un millón de horas en fabricación y 1,200 trabajadores, el doble de los que teníamos a principios de la década 2020. Además, gracias a las economías de escala y a las inversiones realizadas, este contrato permitirá posicionar a la **fábrica de Santa Perpètua como uno de los referentes para la fabricación de trenes de cercanías y de alta capacidad del grupo**, tanto para España como para otros países europeos.

Más allá del centro de Santa Perpètua, en Barcelona, donde se fabrican los 201 trenes, el contrato también tiene un fuerte **impacto en nuestros centros de innovación, ingeniería y movilidad digital**. Por ejemplo, en el centro de excelencia de señalización de Madrid, que emplea a más de 800 personas, se están desarrollando los equipos de señalización embarcada para todos los trenes.

Gracias a la confianza de Renfe, podremos seguir creciendo y continuar posicionando nuestros centros en España como referencias a nivel mundial.



TECNOLOGÍA Y FIABILIDAD

en el centro del proyecto.

+20% CAPACIDAD

de transporte para mejorar la movilidad de las ciudades.

ACCESIBILIDAD UNIVERSAL

en colaboración con Fundación ONCE.

100% SOSTENIBLES

Diseñados íntegramente con criterios de ecodiseño.

IMPULSAMOS UNA MOVILIDAD SEGURA, VERDE E INTELIGENTE

El transporte, de mercancías y personas, es un elemento clave para la descarbonización de nuestra sociedad y responder a los restos del calentamiento global. Este sector representa más de una cuarta parte del consumo energético global y es una de las principales fuentes de emisiones de CO2. Además, se prevé que, para 2050, el 75% de la población mundial vivirá en ciudades, lo que podría duplicar la demanda actual de transporte para pasajeros y mercancías.

Ante esta realidad, **en Alstom España hemos asumido el compromiso de ofrecer y desarrollar soluciones inteligentes, innovadoras y respetuosas con el medio ambiente.** Nuestro objetivo es claro: facilitar la transición hacia un modelo de sociedad y de movilidad libre de emisiones.

REDUCIENDO LA HUELLA DE CARBONO DE LA MOVILIDAD EN ESPAÑA

Alstom desempeña un papel clave en la movilidad sostenible. Según la Agencia Europea del Medio Ambiente, el ferrocarril es actualmente el modo de transporte más limpio y eficiente energéticamente para viajes de media y larga distancia, y seguirá siendo la columna vertebral de la movilidad en un mundo sostenible. **En España, uno de cada tres trenes actualmente en circulación ha sido fabricado por Alstom** y, cada día millones de pasajeros se desplazan en nuestras ciudades y regiones gracias a las tecnologías y soluciones sostenibles desarrolladas, fabricadas y mantenidas por Alstom España.

El desarrollo de la red y sistemas ferroviarios ha constituido durante las últimas décadas una parte fundamental de la estrategia de desarrollo económico de España. Y en ella, Alstom España ha desempeñado un papel crucial ofreciendo tecnologías innovadoras, sostenibles, eficientes y fiables.

Más allá de los logros ya alcanzados, Alstom está comprometido con los objetivos científicos de reducción de emisiones de CO2, en el marco de los acuerdos de las Naciones Unidas. Entre otros, se ha fijado los siguientes objetivos medioambientales para 2030:



Reducción del 30% de las emisiones de CO2

(comparado con 2014) de las soluciones de movilidad



Mantener el **100%** de las nuevas soluciones desarrolladas con criterios de **ecodiseño**



Mantener el **100%** de la electricidad de nuestros centros de trabajo suministrada por **energías renovables**



40% de **material reciclado** en trenes de nuevo desarrollo e infraestructuras

Estrategia

Nuestra estrategia para 2025 busca **aportar soluciones a la creciente necesidad de movilidad sostenible**. Nuestro objetivo es **impulsar el ferrocarril como la forma más sostenible de movilidad, a través de la digitalización, la eficiencia energética y el ecodiseño y reciclaje**, al tiempo que desarrollamos nuevas tecnologías de propulsión, como los trenes de hidrógeno y baterías para **descarbonizar también el ferrocarril no electrificado**.



TRANVÍA DE MURCIA

En Murcia el tranvía ofrece, sobre una vía más estrecha que un carril de autobús, entre dos y tres veces más capacidad de transporte que un autobús.

EL FERROCARRIL: EL MEDIO DE TRANSPORTE MÁS SOSTENIBLE

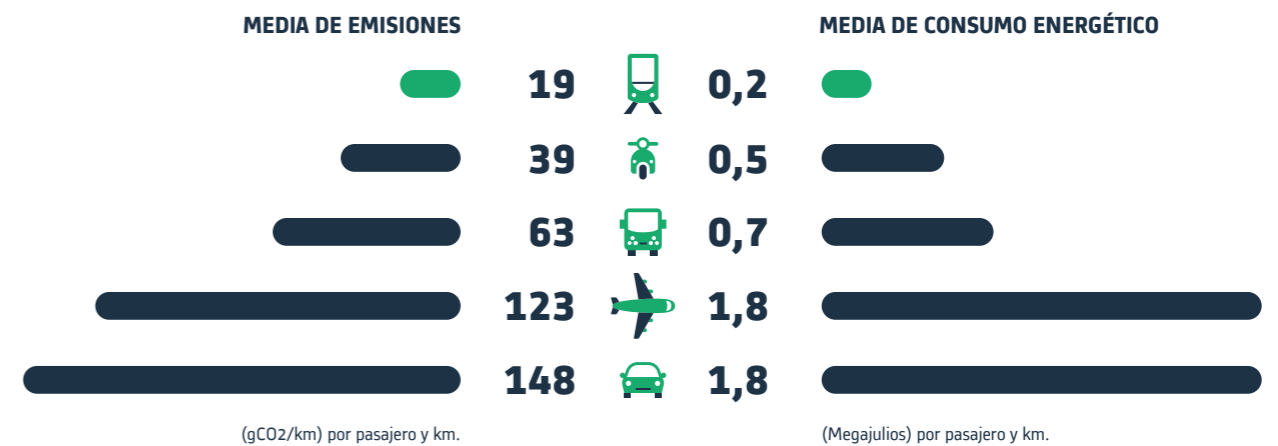
El sector de la movilidad es clave en la lucha contra el cambio climático, representando el 27% de las emisiones de CO2. Según datos de la Agencia Internacional de la Energía, los viajes en tren representan el 8% de la actividad mundial de pasajeros y el 7% de la de mercancías, pero sólo el 2% del uso de energía en el transporte. **Los trenes requieren 12 veces menos energía y emiten entre 7 y 11 veces menos gases de efecto invernadero** que los vehículos privados y aviones (por pasajero-kilómetro).

El tren es también **la modalidad de transporte más eficiente en la utilización del espacio**. A nivel mundial, las infraestructuras viales utilizan 37 veces más terreno que las ferroviarias, aunque su volumen de transporte es solo 3,5 veces superior (UIC*).



COMPARACIÓN DEL CONSUMO DE ENERGÍA Y EMISIONES DE EFECTO INVERNADERO

Por medio de transporte (media mundial). Fuente: International Energy Agency (IEA). 2021.



(*) Fuente: Unión Internacional de Ferrocarriles, UIC



TECNOLOGÍA DIGITAL PARA MEJORAR LA EXPERIENCIA DE PASAJEROS Y OPERADORES

Los equipos locales de Alstom España desarrollan e implementan las **últimas tecnologías digitales para unos sistemas de movilidad ferroviaria fiables y eficientes**. Gracias a nuestras soluciones inteligentes, hacemos que la movilidad sea **sencilla para operadores y pasajeros**.

Asegurar que la red ferroviaria opere de manera efectiva, eficiente y segura es una parte importante de la solución para aumentar el número de pasajeros que optan por el tren, sustituyendo así a otros sistemas de transporte más contaminantes.



El transporte público utiliza sistemas inteligentes cada vez más sofisticados, que ofrecen a los operadores oportunidades significativas para reducir los intervalos entre trenes, aumentar la capacidad de sus red ferroviaria y reducir aún más su huella ambiental.



Así, por ejemplo, el **nuevo sistema de señalización Urbalis™ CBTC** (Communications Based Train Control) que Alstom España está instalando en la **línea 6 de Metro de Madrid aumentará la capacidad en aproximadamente un 20% en una de las líneas de metro más concurridas de la ciudad**. Representa, sin duda, el nivel más alto de tecnología autónoma disponible actualmente en el mercado, ya que el vehículo no necesitará personal a bordo y las puertas en las estaciones serán completamente automáticas.

+250
trenes / coches
analizados en
tiempo real

+100
millones de datos
analizados
cada hora

30%
reducción del
consumo energético
en la operación

-30%
tiempo de
inmovilización
de la flota

+25%
productividad
de cada tren

LA CIENCIA DE DATOS, AL SERVICIO DE LA MOVILIDAD

Los equipos de Digital Solutions de Alstom España han sido galardonados con uno de los premios 'Muévete verde' organizados por el Ayuntamiento de Madrid y la Empresa Municipal de Transporte de Madrid (EMT Madrid), que reconocen las mejores iniciativas en materia de movilidad sostenible. El equipo de Alstom España en Pinto (Madrid) recibió este reconocimiento en la categoría de 'Transformación digital de la movilidad'.

En este centro, y gracias a la aplicación de nuevas tecnologías exponenciales digitales (como el IoT, Big Data, los Gemelos Digitales, o la Inteligencia Artificial) en el mantenimiento de los trenes, se ha conseguido **aumentar la fiabilidad y disponibilidad de las flotas (+25% de productividad de cada tren), reducir el consumo energético de la operación (hasta un 30% de ahorro) y mejorar el confort de los pasajeros**.



**PREMIO
MUÉVETE
VERDE**

MANTENIMIENTO 4.0

La digitalización abre un sinfín de posibilidades adicionales para **aumentar la fiabilidad y eficiencia de los operadores con iniciativas, como la que estamos desarrollando en Alstom España**, para aplicar tecnologías big data y gemelos digitales en las tareas de mantenimiento, incrementando, significativamente, la disponibilidad y confort de las diferentes flotas.

+15%
extensión vida
útil de los equipos

-15%
reducción de costes
de materiales



EL IMPACTO DE NUESTRAS SOLUCIONES DE MOVILIDAD



Las soluciones y servicios de movilidad ferroviaria proporcionados por Alstom tienen un impacto tremendo en la calidad de vida de los ciudadanos, ofreciendo una alternativa cómoda y segura al transporte por carretera para millones de personas y transformando la manera en que se mueven por el país.

Pionera en el sector ferroviario español, Alstom España es hoy líder del mercado con referencias clave en todas las unidades de negocio. Los equipos de Alstom España han impulsado el desarrollo de soluciones innovadoras y pioneras en el país, como el primer tren de alta velocidad, los modernos sistemas de tranvías, el primer tren autónomo, la instalación de tecnologías ERTMS, etc. Nuestro objetivo es continuar a la vanguardia de las soluciones de movilidad sostenible e inteligente en España.

Nº 1
del sector en España

+50%
de los trenes en servicio, equipados con sistemas de señalización desarrollados por Alstom

CUOTA DE MERCADO EN EL CENTRO DE LA MOVILIDAD SOSTENIBLE E INTELIGENTE

Datos referidos a 2025. Fuente: Alstom.



TRENES URBANOS

21%
Metro

54%
Tranvías



TRENES ALTA VELOCIDAD

65%
Con tracción Alstom

26%
Fabricados por Alstom

Único fabricante presente en los trenes de todos los operadores



TRENES CERCANÍAS Y REGIONALES

20%
Regional

55%
Cercanías



SEÑALIZACIÓN URBANA

45%
Señalización urbana



SEÑALIZACIÓN INTERURBANA

29%
ERTMS en vía

58%
ERTMS embarcado

1/3
Uno de cada tres trenes que circulan en España ha sido fabricado por Alstom



AEROPUERTO DE MADRID

Alstom España opera y mantiene el sistema automático de transporte entre las terminales T4 y T4S del aeropuerto de Madrid desde 2005, siendo el primer sistema totalmente automatizado de España. En servicio las 24 horas, 19 vehículos conectan ambas terminales, con una disponibilidad del 99,7% y transportando más de 10 millones de pasajeros al año.

TRANVÍA DE BARCELONA

En 2024 se inauguró un nuevo tramo del Tranvía de Barcelona, que incorporó la tecnología de alimentación sin catenaria APS de Alstom, un sistema de alimentación por suelo que evita el impacto visual de la catenaria. Es ampliación generará una demanda adicional de 24.000 viajeros al día, eliminado alrededor de 2.000 coches del centro de la ciudad.



METRO DE MÁLAGA

La tecnología de señalización CBTC Urbalis™ de Alstom proporciona hasta un 30% de ahorro energético gracias a su mayor eficiencia, reduce el coste de mantenimiento, e incrementa en un 20% la capacidad de la red, al aumentar la frecuencia entre trenes. En 2024, Metro de Málaga alcanzó un récord de viajeros, con más de 18 millones de usuarios.



FERROCARRILS DE LA GENERALITAT DE CATALUNYA (FGC)

Alstom España está fabricando en su centro industrial de Barcelona 10 nuevos trenes con los que el operador FGC ofrecerá servicios de conexión rápida entre Barcelona y el Aeropuerto de El Prat. Los trenes se han desarrollado con criterios de ecodiseño, poniendo especial atención a la elección de las materias primas, la eficiencia energética y su reciclaje una vez finalizada la vida útil.



ALTA VELOCIDAD

En 1992, Alstom puso en funcionamiento el primer tren de alta velocidad en España, entre Madrid y Sevilla. Hoy, con más de 39 millones de viajeros en 2024, la red de alta velocidad española es un ejemplo internacional por su tecnología, extensión y mercado liberalizado. Actualmente, todos los operadores de alta velocidad que circulan por España (Renfe, Ouigo e Iryo), cuentan con trenes y tecnología de Alstom. Alstom España ha sido responsable, también, de gran parte de los sistemas de señalización ERTMS con los que se equipan los trenes y la infraestructura de alta velocidad española.



OBJETIVO: 100% ECODISEÑO

Alstom tiene el objetivo de aplicar criterios de ecodiseño a toda su cartera de productos y servicios. Desde las primeras fases de un proyecto, se evalúan todos los aspectos del diseño para reducir la extracción de materias primas, mejorar el consumo de energía y reducir el impacto en la salud minimizando la contaminación acústica y atmosférica. **La aproximación de Alstom al ecodiseño se basa en el concepto de ciclo de vida, la mejora continua y la consideración de las expectativas de clientes, instituciones y pasajeros.**

ESTRATEGIA DE ECODESIGNO

Se tienen en cuenta cinco elementos principales en el diseño del tren.



Eficiencia energética



Reducción del ruido y las vibraciones



Facilidad de gestión al final de la vida útil y economía circular



Reducción de las emisiones



Uso de materiales más ecológicos, reciclados, reciclables y naturales

METRO BARCELONA: PRIMER METRO FABRICADO EN ESPAÑA CON DECLARACIÓN MEDIOAMBIENTAL DE PRODUCTO

El uso de materiales sostenibles, su menor peso y mayor eficiencia energética, un enfoque sostenible en las labores de mantenimiento y una tasa de reciclabilidad del 96% han convertido a los últimos trenes suministrados a Metro de Barcelona para las líneas 1 y 3 (S7000 y S8000) en una **referencia a nivel mundial en materia de ecodiseño.**

Primeros metros fabricados en España con declaración ambiental de producto. Todo un hito y un ejemplo de nuestro compromiso integral con la sostenibilidad



- **Peso reducido**
(12 toneladas por eje) gracias a su caja de aluminio y al rediseño de sus componentes.
- **Eficiencia energética**
Recuperación de la energía de frenado. Sistema de acondicionamiento inteligente.
- **Confort acústico**
-8 dB de nivel de ruido interior.

- **Iluminación 100% LED**
Con bajo consumo energético.
- **Calidad del aire**
Sistema de filtración inteligente.
- **Reciclabilidad: 96,1%**
La más alta del mercado.
- **Materias primas sostenibles**
(Criterios aún más estrictos que los recogidos en la normativa europea REACH).



MOVILIDAD INCLUSIVA. MOVILIDAD PARA TODOS

Alstom España tiene el compromiso de crear soluciones inclusivas y accesibles para todo tipo de pasajeros. Desde la fase de oferta o los primeros bocetos, hasta la entrega final al cliente, Alstom aplica en sus soluciones los siete principios de diseño universal, que buscan crear lugares, tecnologías, políticas y sistemas que eliminen barreras y consigan un entorno más inclusivo, accesible, y fácil de usar.

En Alstom no solo impulsamos la inclusión dentro de la compañía, estamos también comprometidos con la promoción de una movilidad sostenible e integradora, que ponga a todos los pasajeros en el centro del diseño, con independencia de sus capacidades y necesidades.

Desde 2019 Alstom España colabora con la Fundación Once para promover la inclusión social de personas con discapacidad en la movilidad ferroviaria. En los últimos años, ambas entidades han colaborado en el desarrollo de proyectos más accesibles e inclusivos, entre los que destacan el nuevo Metro de Barcelona y los futuros trenes de cercanías de Gran Capacidad para Renfe. Además, Fundación ONCE se ha convertido en asesor estratégico de Alstom a nivel mundial para el desarrollo de soluciones de movilidad urbana.

PREMIO A LA SOSTENIBILIDAD 'CIO 100 AWARDS'

Alstom España, en colaboración la Universidad Miguel Hernández (Elche, Alicante), ha desarrollado el proyecto de innovación 'Int4All'. Este proyecto pionero tiene como objetivo ayudar a las personas con diferentes discapacidades o situaciones personales que tendrían dificultades para localizar y utilizar los sistemas de interfonía habituales, a comunicarse de manera efectiva, creando así entornos más inclusivos y seguros.

La iniciativa, que refleja el compromiso de Alstom España con la creación de entornos más inclusivos y seguros para las personas con discapacidades ha recibido el Premio Especial a la Sostenibilidad de los 'CIO 100 Awards Spain 2024'.

Desde 2019 Alstom España colabora con la Fundación Once



Aplicamos los siete principios de diseño universal, que buscan crear lugares, tecnologías, políticas y sistemas que eliminen barreras y consigan un entorno más inclusivo, accesible, y fácil de usar

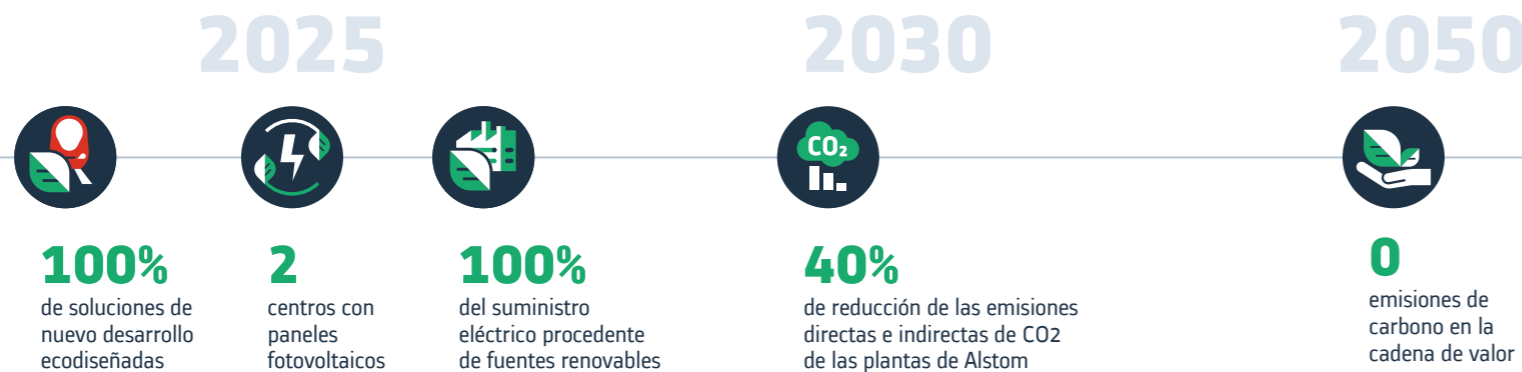
OPERACIONES SOSTENIBLES



REDUCIMOS NUESTRA HUELLA AMBIENTAL

Más allá de nuestro compromiso con la descarbonización a través del desarrollo de soluciones de movilidad sostenibles y eficientes, Alstom España está comprometida también con la descarbonización de sus operaciones, hasta conseguir **la plena neutralidad de carbono en 2050**. Para ello, actuamos sobre todos los elementos para reducir nuestra huella ambiental, desde el consumo de energía y la generación de residuos, hasta el impacto en la biodiversidad, el consumo de agua, las emisiones de nuestra cadena de suministro, etc.

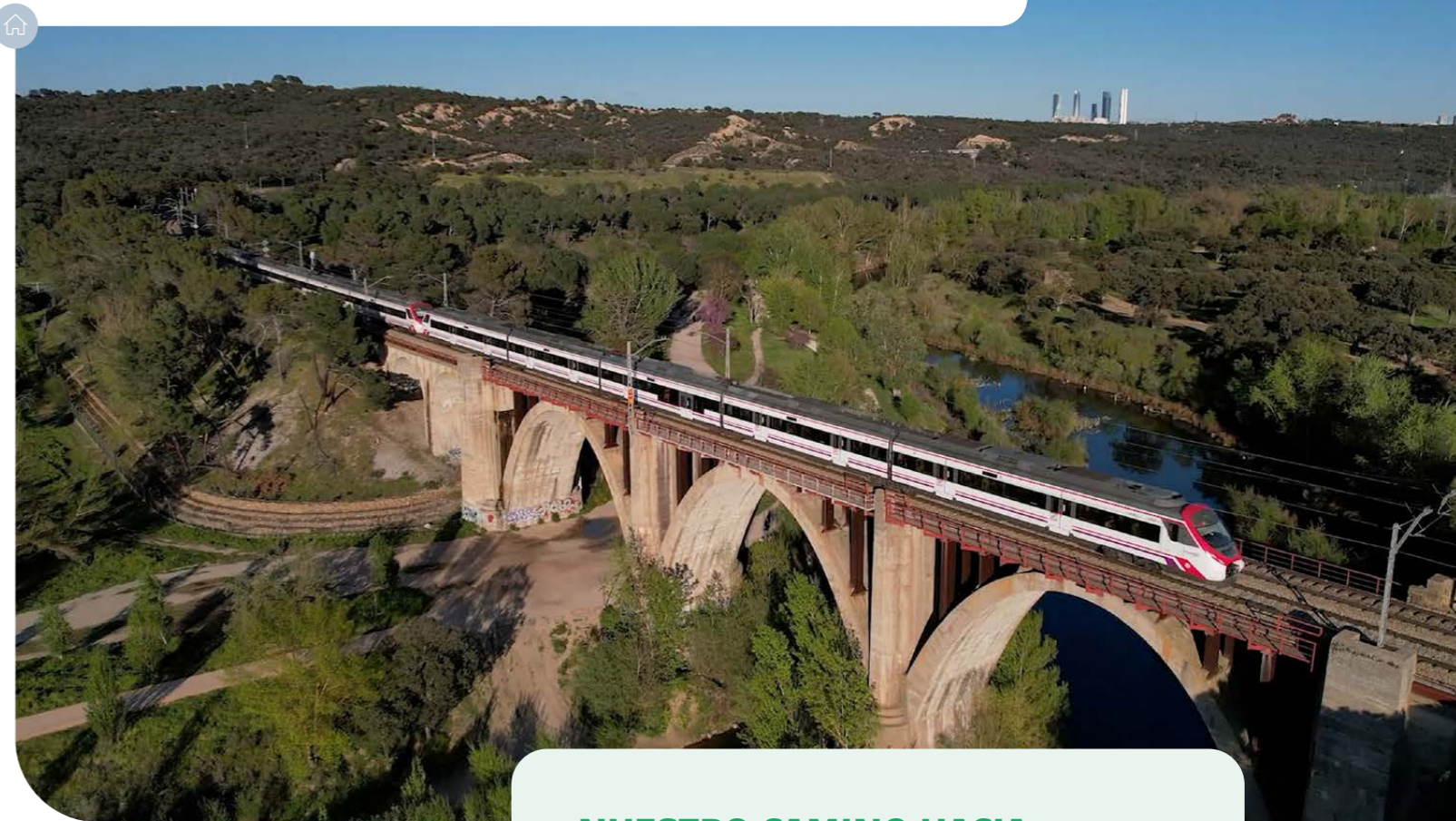
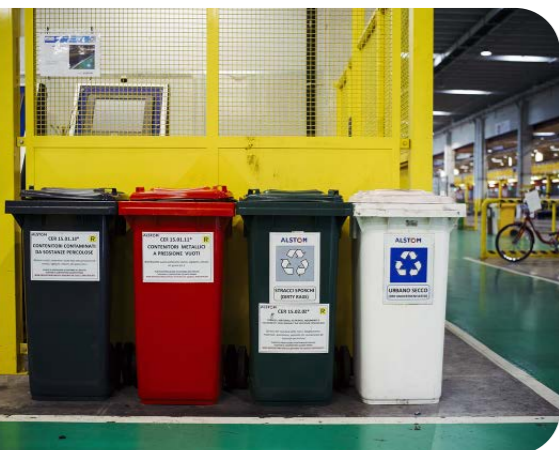
NUESTRO OBJETIVO



CERO RESIDUOS

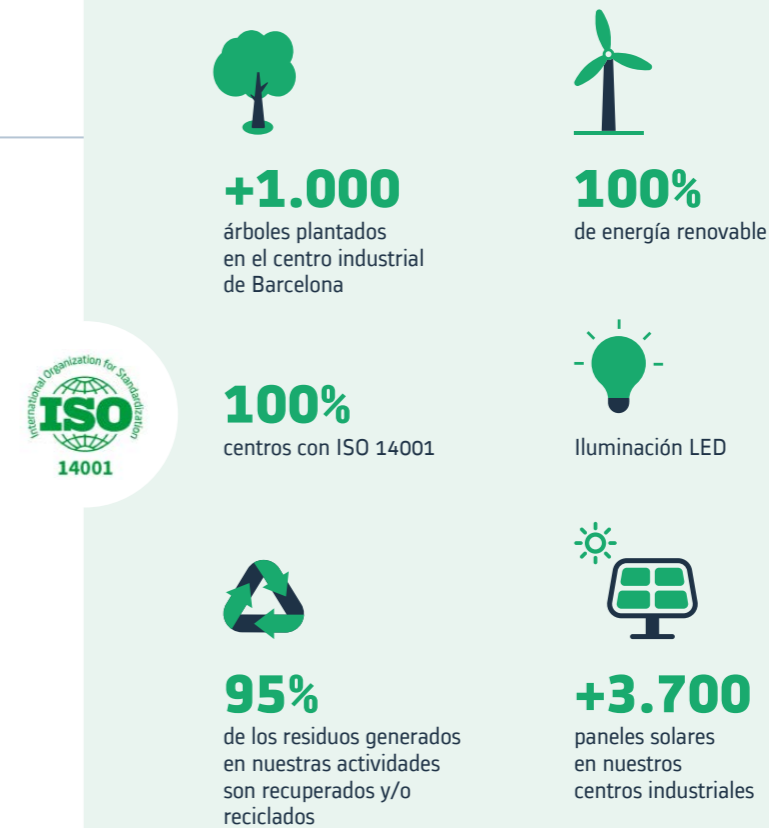
En lo que respecta a los residuos, el Grupo se ha fijado el objetivo de alcanzar una tasa de recuperación de residuos del 90% y una tasa de reciclaje del 75%. Las operaciones de Alstom en España han superado en gran medida este objetivo con tasas del 95% (Recuperación) y 87% (reciclado), respectivamente.

Además, con el enfoque en el ecodiseño, Alstom también maximiza la reciclabilidad de sus productos, con una tasa de hasta el 97% y tiene la ambición de alcanzar un 40% de contenido reciclado en los trenes e infraestructuras para el año fiscal 2029/30.



NUESTRO CAMINO HACIA LA EXCELENCIA AMBIENTAL

Alstom España está llevando a cabo iniciativas para reducir el consumo de energía, residuos, huella de carbono e impacto ambiental en todas sus instalaciones. Algunas de las iniciativas en marcha incluyen:



RECONOCIMIENTO EXTERNO

Los objetivos de reducción de emisiones de Alstom han sido validados por la iniciativa **Science Based Targets Initiative (SBTi)***. Estos objetivos, fijados para el año 2031, cubren toda la cadena de valor, e incluyen así no solo las emisiones de nuestros centros y soluciones, sino también de la cadena de suministro.

El equipo de validación del SBTi ha determinado que los objetivos de reducción de emisiones directas e indirectas (alcance 1 y 2) del Grupo Alstom son coherentes con una trayectoria de 1,5 °C**, el objetivo marcado por las Naciones Unidas en el Acuerdo de París.

HOJA DE RUTA PARA LA NEUTRALIDAD EN CARBONO



CONTRIBUCIÓN A LA MOVILIDAD NEUTRA EN CARBONO

Gracias a sus soluciones, Alstom evita la emisión de CO2 en el transporte



REDUCCIÓN DE EMISIONES DE CO2 EN NUESTRA CADENA DE VALOR

Alcances 1 y 2	Alcance 3	Alcance 3
Energía y combustible	Cadena de suministro	Productos vendidos

Objetivos energéticos de operación para 2025

Objetivos de reducción de CO2 para el ejercicio 2030/2031

Reducción absoluta de los GEI*** en los alcances 1 y 2 en un 40% frente a 2021/22	Reducción de las emisiones de GEI de alcance 3 procedentes de bienes y servicios adquiridos en un 30% respecto al ejercicio 2022/23	Reducción de las emisiones de GEI de alcance 3 procedentes de productos vendidos: un 42% por pasajero y kilómetro, y un 35% por tonelada y kilómetro (transporte de mercancías) respecto al ejercicio 2021/22
--	--	---

Objetivo de neutralidad en carbono para el año 2050



ELIMINACIÓN DEL CARBONO

Equilibrar las emisiones de CO2 restantes mediante proyectos de compensación



SENSIBILIZACIÓN DE LOS EMPLEADOS DE ALSTOM

COMPROMISO AUDITADO

Alstom España dispone de las certificaciones de gestión ambiental de acuerdo con la norma **ISO 14001** en todos los centros y los proyectos donde la compañía realiza operaciones bajo su control.

Además, los centros industriales de Santa Perpetua (Barcelona) y Trápaga (Bizkaia) disponen también de certificación **ISO 50001**, que tiene como objetivo la optimización del sistema de gestión energética, con especial hincapié en la eficiencia energética, la seguridad, el uso que se hace de la energía y el consumo de ésta.

La aplicación de estas normas y su reconocimiento por auditores externos demuestra el compromiso de la compañía con la búsqueda de la excelencia en la gestión medioambiental y con la disminución de la huella de carbono.



* Los "Objetivos con Base Científica" (SBT, Science Based Targets, en sus siglas en inglés) son un conjunto de metas definidas por una empresa para reducir sus emisiones de gases de efecto invernadero (GEI). Un objetivo de reducción de emisiones se considera que está "basado en la ciencia" cuando está en línea con la escala de reducciones necesarias para mantener el calentamiento global por debajo de 2°C respecto a los niveles preindustriales. La entidad encargada de defender estos objetivos es la **Science Based Targets Initiative (SBTi)**, asociación promovida por el Carbon Disclosure Project (CDP), el Pacto Mundial de las Naciones Unidas, el World Resources Institute (WRI) y World Wildlife Fund (WWF).
 ** Objetivo del Acuerdo de París de 2015 (COP 21), de no sobrepasar un calentamiento global superior a 2°C antes del final de siglo. De la misma forma, se alentó a los integrantes a esforzarse para limitar ese aumento a tan solo 1,5°C. *** Gases de efecto invernadero (GEI).

ENERGÍA PARA ACELERAR EL CAMBIO

Como parte de nuestras iniciativas para acelerar el cambio, **el 100% de la electricidad utilizada en los centros de Alstom España procede de fuentes de energía renovables**. Además, la compañía cuenta con un plan de inversión para colocar placas solares en las instalaciones de su propiedad, algo que ya es una realidad en los centros industriales de Trápaga (Bizkaia) y Santa Perpètua (Barcelona).

La **eficiencia energética** y la **reducción de la huella de carbono** es un compromiso de todos los que forman parte de Alstom España y Portugal.



100%
de la electricidad utilizada en los centros de Alstom España procede de fuentes de energía renovables



ENERGÍA RESPONSABLE, ENERGÍA CON CABEZA

Campaña de concienciación sobre la eficiencia energética

Un aspecto fundamental en la estrategia de eficiencia energética es asumir este objetivo como una responsabilidad común. Pequeños gestos diarios, como apagar los equipos cuando no se utilizan, no dejar luces encendidas, mantener el aire acondicionado a una temperatura adecuada, aprovechar la luz natural al máximo, o utilizar las escaleras en lugar de ascensores, son fundamentales para que nuestras operaciones sean, día a día, más eficientes.

Para ello, todos los centros llevan a cabo una campaña de sensibilización en materia de ahorro y eficiencia energética.



CENTRO INDUSTRIAL DE TRÁPAGA (BIZKAIA)

El centro industrial de Trápaga, dedicado a la fabricación de sistemas de tracción para todo tipo de trenes, **ha instalado paneles solares con una capacidad de 50.000 kWh/año, el equivalente al 15% del total de energía consumida por el centro**. Gracias al autoconsumo y a las medidas de ahorro energético, el centro ha reducido las emisiones de CO2 en hasta 22 toneladas anuales.



CENTRO INDUSTRIAL DE SANTA PERPÈTUA (BARCELONA)

En Santa Perpètua se completará en 2025 un ambicioso proyecto de energía solar fotovoltaica que producirá la **energía equivalente al 26,5% del consumo de la fábrica**. El proyecto implica la **instalación de 3.596 paneles fotovoltaicos, con una potencia pico instalada de 2.041 kWp**. Gracias a esta instalación se conseguirá evitar la emisión de 694 toneladas de CO2 (igual a las emisiones producidas por 162 coches de gasolina durante un año), avanzando así en el compromiso de sostenibilidad del centro.

PLANTA SOLAR EN ANDALUCÍA

Alstom y Schneider Electric han alcanzado un Acuerdo de Compra de Energía (PPA) para desarrollar en España un parque solar de 160 GWh anuales, que cubrirá aproximadamente el equivalente al 80% del consumo eléctrico de Alstom en Europa.

ILUMINACIÓN LED

En Santa Perpètua (Barcelona) se han cambiado +4.500 puntos de luz para mejorar la uniformidad y nivel lumínico y optimizar el consumo energético.

+4.500
puntos de luz led



PRESERVACIÓN DE LOS RECURSOS: UN CAMINO CIRCULAR

Fomentar la economía circular en todas las áreas de actividad de la compañía forma parte indiscutible de nuestra estrategia para conseguir una movilidad más sostenible e inteligente, caracterizada por la reutilización de materiales y la optimización de recursos energéticos.

Nuestra política de **economía circular incluye el diseño y la fabricación de trenes, su mantenimiento, así como la gestión de residuos en los centros, con cuatro objetivos definidos:**

ECONOMÍA CIRCULAR Y ECONOMÍA SOCIAL

UNA SEGUNDA VIDA PARA NUESTROS EQUIPOS INFORMÁTICOS

Los equipos de Alstom en Madrid han puesto en marcha una iniciativa para reacondicionar el material informático en desuso, con el objetivo de donarlo a asociaciones de carácter social, impulsando la economía circular y solidaria. Como parte de este proyecto, denominado 'Social IT', se han **donado más de 400 equipos (ordenadores, pantallas, tablets o mochilas) a 18 asociaciones de carácter social.**



1
2
3
4

Reducir la cantidad de materiales necesarios

Seleccionar materias primas recicladas y respetuosas con el medio ambiente

Prolongar la vida útil de los componentes

Favorecer la reutilización y el reciclaje al final de su vida útil



La estrategia de economía circular y el impulso a las políticas de ecodiseño en todos nuestros productos tiene como último objetivo la preservación de los recursos naturales

FABRICACIÓN

En la primera etapa, durante la fabricación, la selección de materiales juega un papel fundamental.

22,5%

de materiales reciclados

Actualmente, todos los **nuevos vehículos que desarrollamos cuentan con un 22,5% de materiales reciclados**, como media, un porcentaje que se va incrementando año a año.

DISEÑO

En la fase de diseño, se determina también la reciclabilidad de los materiales al final de su vida útil. Todas nuestras soluciones cuentan con un procedimiento de gestión para esta etapa, que detalla los procesos necesarios para alcanzar las tasas más altas de reciclabilidad.

Gracias a los progresos conseguidos en este ámbito **hoy diseñamos trenes reciclables en un 95% (c.f. 87% hace diez años) y recuperables hasta en un 97% (c.f. 93% diez años atrás).**

95% material reciclable de un tren actual

VIDA ÚTIL

Al igual que en los vehículos privados, los componentes de un tren cuentan con número máximo de kilómetros o un tiempo de uso máximo antes de que necesiten ser reemplazados. Con el objetivo de aumentar su vida útil, se están **aplicando tecnologías de inteligencia artificial e IoT para analizar el estado real de los equipos y reemplazar éstos únicamente cuando es imprescindible.**

De este modo, gracias a esta nueva estrategia de gestión del mantenimiento, se ha conseguido **ampliar la vida media de los equipos un 15%**, con un claro impacto en la reducción de materiales y en la generación de residuos.

+15% vida media de los equipos

COMPROMISO ÉTICO: TODOS SOMOS RESPONSABLES

Alstom España se compromete a respetar las más estrictas normas de ética y conducta empresarial

Al sumarse al Pacto Mundial de Naciones Unidas, que invita a las empresas a adoptar, apoyar y promulgar unos valores esenciales en las áreas de derechos humanos, normas laborales, medio ambiente y ética, Alstom España se compromete a respetar las más estrictas normas de ética y conducta empresarial, resumidas en el Código de Ética de la Compañía.

EMBAJADORES DE E&C

Como parte de esta concienciación y de nuestra responsabilidad corporativa, todos los empleados de Alstom realizan formaciones específicas relacionadas con las diferentes instrucciones de Ética y Cumplimiento. Para apoyar la implementación del programa de cumplimiento, Alstom España cuenta con un equipo de 16 Embajadores de E&C repartidos entre los diferentes centros.

Se trata de una comunidad, formada por voluntarios de diferentes áreas y funciones, que apoya al equipo de Ética y Cumplimiento.

Sus **objetivos** son:



- Apoyar la implementación del Programa de Integridad de Alstom.
- Promover la cultura de ética de Alstom.
- Ser un contacto clave y próximo para cualquier duda o pregunta relacionada con el programa de E&C.



CERTIFICACION GLOBAL

Alstom ha conseguido a nivel mundial el Certificado ISO 37001 y nuestras auditorías anuales nos ayudan a seguir mejorando nuestro sistema de alertas y gestión contra la corrupción. El programa de Alstom va más allá de la lucha contra la corrupción y el soborno. Incluye otros aspectos igualmente relevantes como la competencia, los controles de exportación, las sanciones mercantiles y los derechos humanos.

ISO 37001

Mantener esta certificación requiere la realización de auditorías periódicas y un firme compromiso de mejora continua en las prácticas comerciales éticas y responsables. En la última auditoría, realizada por AFNOR en 2024, los auditores analizaron en detalle y elaboraron un informe exhaustivo de cómo funcionan los procesos de lucha contra la corrupción en los 11 centros elegidos por los auditores.





CUIDADO Y DESARROLLO DE LAS PERSONAS

En una sociedad comprometida con el desarrollo sostenible, estamos orgullosos de ofrecer **entornos de trabajo sostenibles e inclusivos** desde un punto de vista global. No es sólo por nuestro propósito corporativo, sino también por nuestro enfoque hacia las personas, hacia su desarrollo profesional y personal lo que nos convierte, año tras año, en una de las mejores compañías para trabajar en España.



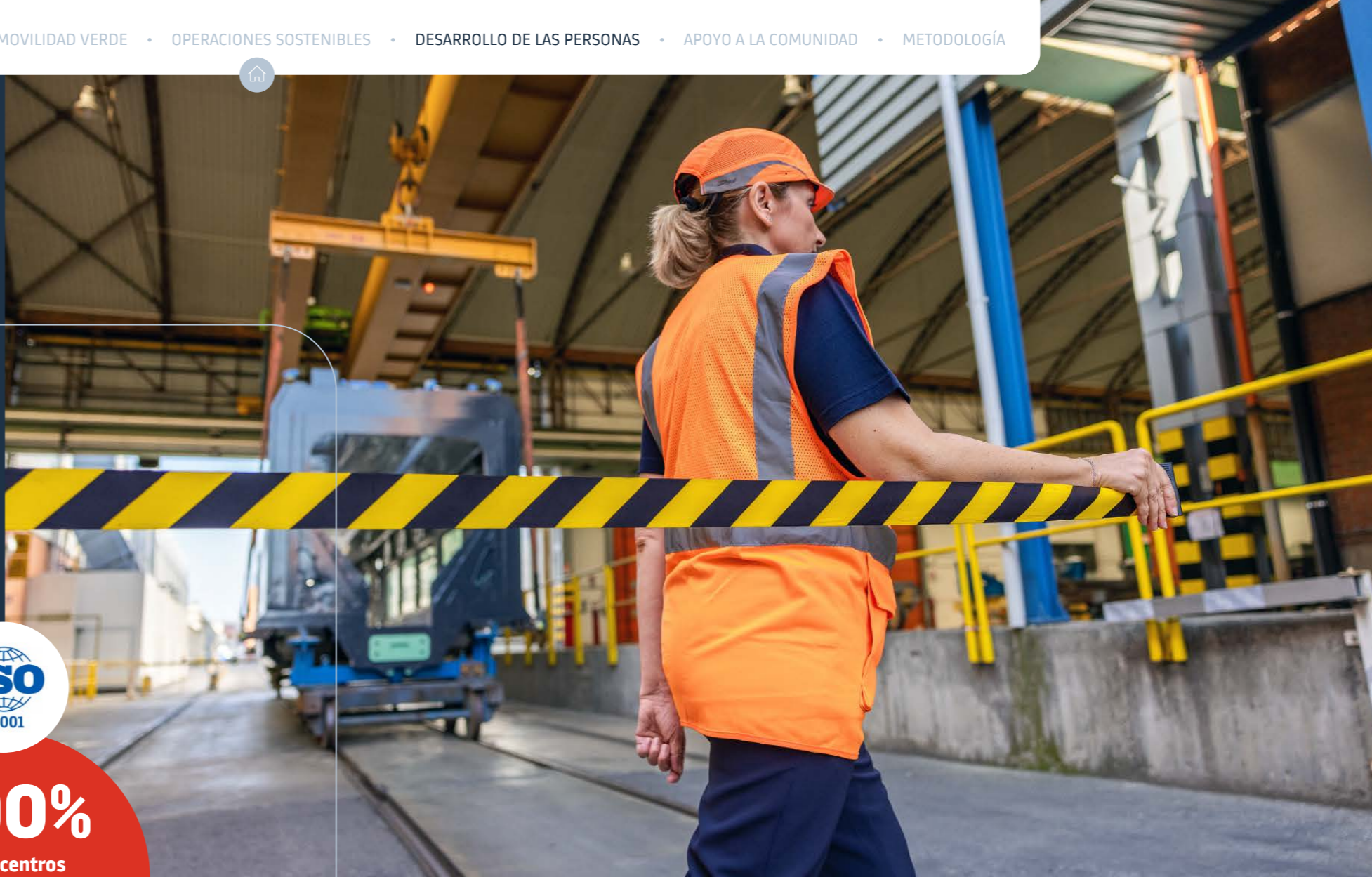
ENTORNOS DE TRABAJO SEGUROS Y SALUDABLES

Para Alstom España, la salud y la seguridad de nuestros empleados y colaboradores es una prioridad absoluta. Contamos con programas específicos, como el Plan de Desviación Cero (Alstom Zero Deviation Plan - AZDP) para las actividades con riesgo potencial. La política de Salud y Seguridad de Alstom España se desarrolla a través de la **formación continua** y una actitud de **tolerancia cero** ante cualquier violación de nuestra normativa de seguridad. Los proveedores también reciben formación específica y auditorías internas para que crezcan con Alstom en esta **cultura de la seguridad**.

Como parte de este compromiso, en el ejercicio fiscal 24/25, se desarrollaron 25.000 horas de formación en EHS*, distribuidas en 258 sesiones.

Esta excelencia en el área de la seguridad queda reflejada en la certificación de la norma **ISO 45001** de salud y seguridad en el trabajo. Todos los centros de Alstom España cuentan con esta acreditación.

Además, con el objetivo de promover hábitos saludables, se ha puesto en marcha una nueva **estrategia de Salud y Bienestar laboral**, con diferentes iniciativas a nivel país y centros de trabajo. En esta hoja de ruta, que recoge las demandas de la encuesta sobre el compromiso de los empleados, se han definido cuatro ejes principales de actuación: Bienestar en el lugar de trabajo, Salud mental, Salud física y Bienestar social.



100%
de los centros certificados con la ISO 45001, de seguridad, salud y bienestar en el trabajo

PREMIO ORP

Alstom España ha recibido en 2024 uno de los galardones ORP 2024, por su compromiso con la seguridad y la salud laboral. Los premios ORP se crearon hace 16 años para destacar las mejores iniciativas para las personas desde el mundo del trabajo y de la empresa.



"BRAIN CARING COMPANY"

Desde 2019 colaboramos con Fundación Freno al ICTUS, y hemos sido reconocidos como "Brain Caring People Empresa". Nuestro objetivo es continuar sensibilizando sobre la prevención y formando a nuestros equipos en herramientas de detección y actuación en caso de ictus.



100%
Auditorías "Alstom Zero Deviation Plan" (AZDP)
100% de los centros y proyectos principales de Alstom España.



0,7%
Total Recordable Injury Rate (TRIR)
Este índice recoge la frecuencia de lesiones registrables. Se ha cerrado el ejercicio con un índice de 0,7% (vs un objetivo de 1,4%).



0
eventos potencialmente graves durante el año fiscal 2024/25.



Cerca del 100%
de los empleados formados en EHS en el ejercicio 2024/25, con 258 sesiones en las que participaron 2.899 empleados.



25.000
horas de formación realizadas en materia de seguridad y salud.

* EHS (Environment, Health and Safety). Acrónimo inglés, de Medio Ambiente, Salud y Seguridad.

CRECEMOS JUNTOS

El crecimiento de Alstom depende de cada una de las personas que lo integran, de su capacidad para desarrollarse y alcanzar su máximo potencial

Los cerca de 3.000 empleados de Alstom en España se benefician de una estrategia de formación continua, un plan de desarrollo y una cartera de cursos adaptados a las diferentes necesidades y proyección profesional de cada empleado.

En Alstom España se imparten **cada año más de 54.000 horas de formación**, a través de diferentes herramientas y nuestra propia 'Alstom University', con cursos y formación especializada para todos los perfiles. En total, la plataforma de formación de Alstom cuenta con **más de 30.000 de cursos** de formación.



2.507
empleados recibieron formación en FY 24/25



+30.000
Cursos disponibles en las herramientas de formación de Alstom



54.179
Horas de formación completadas



En marzo de 2025 Alstom renovó un año más su **colaboración con Creática** entidad sin ánimo de lucro cuyo objetivo es mejorar la vida de niños y jóvenes a través del desarrollo de sus capacidades creativas. Este convenio tiene el objetivo de impulsar el interés por la tecnología y la ciencia en edades tempranas, especialmente entre las niñas. En los dos años de colaboración se han llevado a cabo 29 acciones con 14 colegios, en las que han participado más de 500 alumnos y 130 trabajadores voluntarios de Alstom. También participamos en campamentos de verano, jornadas familiares, etc.

IMPULSANDO LA FORMACIÓN Y EL TALENTO JOVEN

Alstom España apoya los objetivos de crecimiento industrial y tecnológico del país a través de la transferencia de conocimiento y el desarrollo de habilidades STEAM. Por esta razón, el equipo de Alstom España **colabora con universidades, institutos de secundaria y escuelas de formación profesional** en todos los ámbitos y geografías.

Alstom organiza anualmente el programa **Alstom Talent Energy**, destinado a formar e impulsar el talento joven en el sector ferroviario. Esta iniciativa de excelencia académica y profesional, dirigida a recién titulados y estudiantes de último curso, ofrece becas de formación postgrado y prácticas remuneradas en los centros de Alstom en España. Desde su creación, en 2013, más de 300 jóvenes graduados han participado en este programa.





LA EXPERIENCIA ALSTOM

Trabajar en Alstom España significa formar parte de un líder global en movilidad sostenible e inteligente, a la vanguardia de la innovación para atender a los clientes y pasajeros de hoy y del futuro. Los valores de Alstom se basan en la **agilidad, la inclusión y la responsabilidad, liderados por un equipo diverso y multicultural**. Alstom está comprometido a crear un entorno de trabajo diverso e internacional, que refleje el futuro de nuestra industria, de sus clientes y de los usuarios finales, y que permita a todos sus empleados desarrollarse profesional y personalmente.

Alstom está comprometido a crear un entorno de trabajo diverso e internacional y que permita a todos sus empleados su desarrollo profesional y personal



APUESTA POR LA FLEXIBILIDAD

Alstom España cuenta con una política de teletrabajo y desconexión digital. Todos los trabajadores cuyo puesto no requiera de la presencia física pueden acogerse a alguna de las diferentes fórmulas de trabajo en remoto.



UN AMBIENTE MULTICULTURAL

Con proyectos en todo el mundo, en los diferentes centros de Alstom España conviven más de 40 nacionalidades diferentes, un reflejo de nuestra cultura multinacional.



TALENTO SIN GÉNERO

Apostamos por la diversidad de género y la lucha contra las barreras que limitan el talento femenino, con diferentes iniciativas (de mentorización, sensibilización, contratación) que garantizan la igualdad de oportunidades. Alstom España cuenta también con planes de igualdad en todos sus centros de trabajo.



CULTURA DE INNOVACIÓN

Con una cultura de innovación inclusiva y colaborativa, Alstom cuenta con una larga trayectoria como empresa innovadora que responde a los desafíos de la movilidad actual y futura. Lideramos la transición hacia una sociedad descarbonizada gracias el desarrollo de soluciones de movilidad más sostenibles e inteligentes.





COMPROMISO CON LA DIVERSIDAD

POLÍTICA DE DIVERSIDAD, EQUIDAD E INCLUSIÓN

En enero de 2025 Alstom publicó su nueva política Diversidad, Equidad e Inclusión, que proporciona un marco común para valorar, fomentar, apoyar y cultivar una plantilla diversa y un lugar de trabajo inclusivo y equitativo para todos los empleados.

Alstom se compromete a crear un entorno inclusivo y equitativo en el que se anime a todos los empleados a alcanzar su pleno potencial, valorando y respetando las diferencias individuales



La política de diversidad de Alstom presta especial atención a los siguientes pilares:

IGUALDAD DE GÉNERO

Promover el equilibrio de género en todas las etapas del empleo: atraer, reclutar y retener al talento femenino, reducir la brecha salarial y ofrecer oportunidades para el desarrollo profesional. En este sentido, entre otras iniciativas, colaboramos con la Fundación I+E en programas de mentorización para impulsar el talento femenino en empresas innovadoras.

ORIENTACIÓN SEXUAL

Políticas, prácticas y beneficios para todos, independientemente de su orientación sexual o identidad de género. Realizamos programas de formación y sensibilización junto con la Federación Estatal LGTBI+.

DIVERSIDAD FUNCIONAL

Proporcionar un entorno de trabajo donde todos se sientan bienvenidos, independientemente de sus capacidades.

PLANTILLA MULTIGENERACIONAL

Favorecer la colaboración intergeneracional y ofrecer formación y oportunidades de desarrollo para cualquier etapa de la carrera profesional.

DIVERSIDAD CULTURAL

Tolerancia cero ante el racismo.

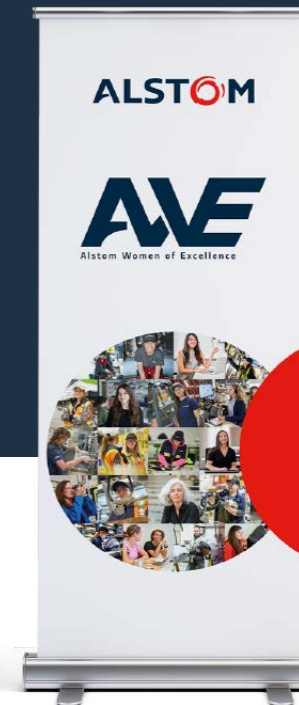
44

Nacionalidades



ALSTOM WOMEN OF EXCELLENCE

En 2024 se lanzó en España la iniciativa AVE (Alstom Women of Excellence), una red de empleados (hombres y mujeres) que buscan promover y visibilizar el talento femenino dentro de la compañía.



CEO & LA DIVERSIDAD

CEO POR LA DIVERSIDAD

Como miembro de la alianza CEO por la Diversidad, la dirección de Alstom España muestra su compromiso y buenas prácticas en materia de diversidad. Cerca de un centenar de CEOs de las principales empresas españolas comparten, en esta red, una visión común e innovadora de diversidad, equidad e inclusión (De&I), acelerando el desarrollo de estrategias que contribuyan a la excelencia empresarial, la competitividad del talento y la reducción de la desigualdad en la sociedad española.

18%
Mujeres



82%
Hombres

25%

Mujeres en puestos de gestión*

* MEPS: Managers, Engineers & Professionals.



GENERAMOS UN IMPACTO POSITIVO EN LA SOCIEDAD

Ejercer un liderazgo responsable significa establecer relaciones enriquecedoras con las comunidades locales, contribuir al crecimiento sostenible y proteger nuestra biodiversidad.

Alstom invierte en las regiones donde viven y trabajan sus empleados con iniciativas locales y proyectos financiados por la Fundación Alstom.

1.667.844 euros
destinados a acciones solidarias y filantrópicas en España en los últimos cinco años

43.789
beneficiarios en los últimos cinco años



EMPRESA EJEMPLAR

Desde 2022, Alstom España ha sido evaluada y certificada por AFNOR, como empresa comprometida con la Responsabilidad Social Corporativa de acuerdo con la normativa ISO 26000. En 2025, tras una nueva auditoría, Alstom España fue calificada con el sello de "empresa ejemplar".



COMPROMETIDOS GLOBALMENTE, ACTIVOS LOCALMENTE

Alstom invierte donde viven y trabajan sus empleados con iniciativas locales

El compromiso de Alstom con las comunidades donde opera es una manifestación tangible de nuestra aspiración de lograr un cambio positivo a nivel local y de apoyar la ciudadanía corporativa responsable.

En España, damos además especial importancia a las iniciativas sociales y educativas, incluidos los proyectos medioambientales, en las zonas que rodean nuestros centros. Mantenemos relaciones sólidas con universidades, escuelas técnicas y actores clave del sector ferroviario.

Este deseo se materializa a través de diversas iniciativas, como la respuesta a las necesidades sociales a través de donaciones (Cáritas, Cruz Roja, Banco de Alimentos) la participación en carreras solidarias (carrera de la mujer, carrera de las capacidades, WOP Challenge, etc), actividades de voluntariado, donación de juguetes, etc.



TRENES INCLUSIVOS

Financiado por Fundación Alstom y desarrollado en colaboración con Fundación Juan XXIII, este proyecto busca promover la empleabilidad en el sector ferroviario de las personas con discapacidad intelectual a través de la formación y las prácticas en entornos reales.

Fundación Alstom ha apoyado este proyecto en dos fases y ejercicios, con el objetivo de desarrollar la formación y dar continuidad a la iniciativa. Algunos de los estudiantes de la primera promoción fueron contratados por Ouigo, tras un periodo de prácticas.



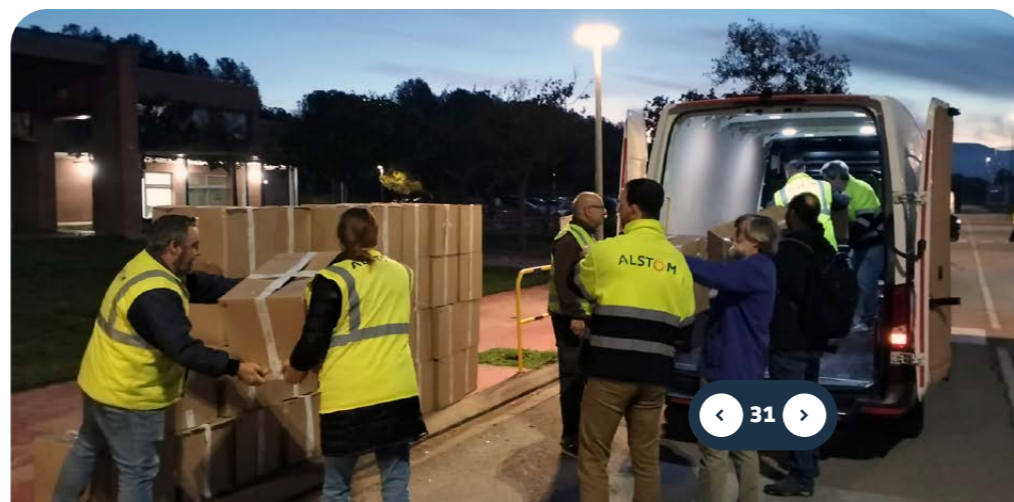
FUNDACIÓN ALSTOM: NUESTROS EMPLEADOS, LOS MEJORES PADRINOS

Creada en 2007, la Fundación Alstom apoya y financia proyectos propuestos por los empleados de Alstom y desarrollados en colaboración con ONGs y organizaciones locales. Los proyectos de la Fundación giran en torno a cuatro ejes: acceso a la movilidad, protección medioambiental, acceso a la energía y al agua, y desarrollo socioeconómico.

Algunas de las iniciativas desarrolladas en España con el apoyo de Fundación Alstom incluyen un proyecto de formación para personas con discapacidad intelectual (Trenes Inclusivos), actividades de reforestación en Madrid y Barcelona o campañas de sensibilización contra los residuos plásticos.

CON LOS AFECTADOS POR LA DANA DE VALENCIA

Para ayudar a los afectados por la Dana, Alstom España organizó una carrera solidaria virtual, donando a Banco de Alimentos de Valencia 2 euros por cada kilómetro recorrido por los empleados en toda España. Además, Fundación Alstom realizó una donación a Cruz Roja Española y se enviaron equipos de protección para facilitar las tareas de limpieza.



TONELADAS DE JUGUETES

Por tercer año consecutivo, Alstom España ha participado en la campaña Comparte y Recicla 2025, una iniciativa de la Fundación Crecer Jugando, que tiene por objetivo la recogida de juguetes para su donación a organizaciones benéficas. En esta tercera edición se ha establecido un récord de participación, con más de tres toneladas de juguetes donados.



3 toneladas de juguetes





BIOINICIATIVAS: NUESTRO ENTORNO, NUESTRO TESORO

BOSQUE ALSTOM

En los terrenos del centro industrial de Alstom en Santa Perpètua se ha plantado un bosque con más de 1.000 árboles de especies autóctonas. Esta plantación ha sido registrada como sumidero de carbono en el Ministerio para la Transición Ecológica, convirtiéndose en la primera fábrica del sector ferroviario español en registrar sus emisiones de CO2 y desarrollar un proyecto de absorción y compensación de éstas.



+1.000
árboles plantados en los terrenos de nuestro centro industrial de Barcelona

Alstom España desarrolla diferentes campañas de voluntariado en los espacios naturales próximos a sus centros de trabajo, con el objetivo de preservar la biodiversidad



MICROPLÁSTICOS FUERA

Alstom España y Fundación Vivo Sano han llevado a cabo un proyecto de sensibilización para concienciar sobre las problemáticas derivadas de la acumulación de residuos plásticos. El proyecto, que ha tenido un impacto directo en 7.474 personas, ha incluido talleres en colegios y en los centros de Alstom, así como actividades voluntarias de limpieza de entornos naturales de Madrid, Cataluña y País Vasco.



7.474
beneficiarios de los talleres de sensibilización sobre microplásticos

PROTECCIÓN DE LA FAUNA AUTÓCTONA

Desde 2023, Alstom España colabora con la GREFA (Grupo de Rehabilitación de la Fauna Autóctona y su Hábitat), entidad sin ánimo de lucro dedicada a la conservación de la biodiversidad, recuperación de especies protegidas, investigación de fauna silvestre, educación ambiental y custodia del territorio. Las actividades desarrolladas con Grefa incluyen programas de sensibilización y jornadas de voluntariado corporativo para la realización de cajas nidos que han sido distribuidos en distintos proyectos en España.



REFORESTACIÓN

Con la financiación de Fundación Alstom y la colaboración de la Asociación Reforesta, Alstom España ha puesto en marcha un proyecto para fomentar la restauración natural y la conservación de la biodiversidad en el Parque Natural y Reserva de la Biosfera de Montseny (Barcelona) y en el municipio de Pezuela de Las Torres (Madrid). Entre ambos proyectos se plantarán cerca de 500 árboles.



AGENTES DEL CAMBIO

Con el objetivo de reforzar el conocimiento y la concienciación sobre las consecuencias del cambio climático, Alstom España organiza periódicamente dinámicas de formación con los empleados. Una experiencia formativa basada en las dinámicas y fundamentos científicos desarrollados por 'Climate Fresk'.



METODOLOGÍA

ALCANCE DEL INFORME

El propósito de este informe de impacto es demostrar de manera concreta y tangible el impacto de Alstom en España y su compromiso en temas ambientales, sociales, societales y económicos. Los números y estadísticas presentados corresponden al año fiscal 2024/25. Alstom España posee el 51% de dos empresas conjuntas que operan en España, pero que no han sido tenidas en cuenta para los resultados de este informe.

IMPACTO SOCIO ECONÓMICO Y MEDIOAMBIENTAL

El modelo utilizado por EY para representar el efecto tractor dentro de un territorio determinado se basa en el trabajo del economista Wassily Leontief, quien recibió el Premio Nobel de Economía en 1973. Esta investigación se centra en el uso de tablas simétricas de entradas y salidas para simular la interdependencia de todos los sectores de una economía. Además, dado que el modelo es lineal, se ignoran las economías de escala.

Se presentan a nivel de país, pero reflejan la cadena de suministro global de Alstom, así como el intercambio de bienes y servicios realizado entre actores económicos de todos los países del mundo. La información relacionada con la huella ambiental de Alstom España resulta de las propias estimaciones y comunicaciones de Alstom.

Al combinar este modelo de la economía con la intensidad de empleo de cada sector, ha sido posible determinar los beneficios socioeconómicos indirectos e inducidos. Estos resultados se derivan de todas las actividades de Alstom a nivel mundial y de todas las compras globales.

El propósito de este informe es demostrar el impacto de Alstom en España



1 Efectos Directos

La contribución de la actividad/entidad misma en toda la economía (por ejemplo, número de empleados que trabajan para Alstom).

2 Efectos Indirectos

Para "producir" efectos directos, una empresa necesita adquirir bienes y servicios (por ejemplo, materias primas, electricidad, servicios de análisis, etc.) de proveedores. Estos proveedores incrementan su producción y contratan personal adicional para satisfacer la demanda de Alstom, generando así efectos indirectos en el empleo.

Los propios proveedores cooperan con empresas adicionales (sus propios proveedores), creando un efecto de segunda categoría que también forma parte de los efectos indirectos generados por la empresa. El modelo suma los efectos de primera, segunda, tercera categoría, y así sucesivamente, a lo largo de toda la cadena de suministro.

3 Efectos Inducidos

Los efectos inducidos son el resultado del aumento en los gastos de los hogares causado por los ingresos laborales de los empleos directos e indirectos. Los efectos inducidos se generan a partir del gasto de los empleados dentro de la cadena de suministro de la empresa.

El gasto de los empleados genera una mayor demanda en la economía, lo que conlleva a una mayor producción y, a su vez, a mayores ganancias, valor añadido (contribución al PIB), empleo, impuestos, y así sucesivamente.

Alstom España

Calle de Martínez Villergas, 49.
28027 Madrid.

www.alstom.com

ALSTOM
• mobility by nature •